



12月16日(土)、東中野駅のホームドアがついに使用開始となりました。

隣の大久保駅に設置されたあと、基礎工事は行われていましたが半導体不足などによってなかなか工事が進みませんでした。ようやく使用開始。

安全・安心な駅となるよう、バリアフリー化をさらに求めています。



11月、東中野駅西口・桜山通りの土手の除草と菜の花の種蒔きが行われました。JRの方たちによる作業を地域の方・区公園課職員の方と見守りました。

春に昨年より多くの菜の花が咲くことを楽しみにしています。



## 落合駅 … ホームドア

11月21日(火)、東西線落合駅のホームドア早期設置を求め、大山都議、新宿区の川村区議・杉山区議とともに東京メトロ本社へ申入れを行いました。東京メトロでは、2025年度中までに全線でのホームドア設置を目指しているとのことで、使

用開始の1か月～2か月ほど前に周知を予定しているとの説明でした。

駅を見ると、基礎工事など着実に進んでいるようです。



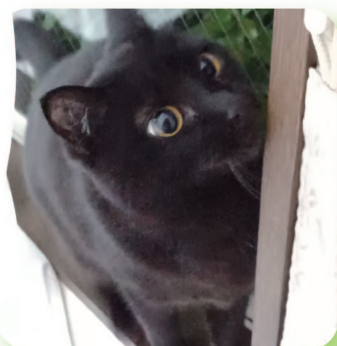
▲ 東京メトロ本社へ申入れ



▲ 同タイプのホームドアが設置される予定



◀ 落合駅\_工事が始まっています



## ちょっとしたお困りごとご連絡を！

▼お気軽にご連絡ください

✉ [yayoi@jcp-seven.jp](mailto:yayoi@jcp-seven.jp)

☎ 080-1166-3782

### 武田やよいプロフィール

- 1969年3月生まれ・東京都中野区出身
- 中野昭和小(現白桜小)、中野第三中学校、都立杉並高校、青山学院大学経済学部2部経済学科卒業
- 2023年4月中野区議会議員選挙初当選：1期目
- 趣味:写真撮影・草木染・旅行
- 家族:猫(7歳)と2人暮らし

